

«Материально-техническое обеспечение и оснащённость образовательного процесса»:

Информация о наличии у ОО на праве собственности или ином законном основании зданий, строений, сооружений, территорий, необходимых для осуществления образовательной деятельности:

Наименование объекта недвижимости	Адрес объекта недвижимости (индекс, полный адрес, корпус)	Назначение объекта недвижимости (жилое / нежилое)	Площадь объекта (кв.м)	Основания для использования (реквизиты и сроки действия документов)
СПб ГБПОУ "АУГСГиП"	СПб, Миргородская ул. д. 24-28	нежилое	13588,60	СПб, ул.Руставели, д.33 лит.А ИНН: 7804105239 ОГРН: 1037808013583 18.04.1994 г.
СПб ГБПОУ "АУГСГиП"	СПб, ул. Руставели д.33	нежилое	13 140,4	СПб, ул.Руставели, д.33 лит.А ИНН: 7804105239 ОГРН: 1037808013583 12.09.2002 г.
СПб ГБПОУ "АУГСГиП"	СПб. В.О. 5 линия д.28	нежилое	2 436	СПб, 5-я линия В.О. д.28 ИНН:7801023242 ОГРН: 1037800008938 28.10.1994 г.

Информация о наличии оборудованных учебных кабинетов, объектов для проведения практических занятий:

Наименование объекта	Адрес	Оборудованные учебные кабинеты		Объекты для проведения практических занятий	
		Количество	Общая площадь, м ²	Количество	Общая площадь, м ²
СПб ГБПОУ "АУГСГиП"	СПб, Миргородская ул. д. 24-28	76	3729,7	4	540,0
СПб ГБПОУ "АУГСГиП"	СПб, ул. Руставели д.33	67	4042,43	8	858,51
СПб ГБПОУ "АУГСГиП"	СПб. В.О. 5 линия д.28	20	672	4	425
Итого:		163	8444,13	16	1823,51

Краткое описание кабинетов (лабораторий), в том числе наличие конференц-залов, актовых залов, их вместительность и прочее;

Вид объекта	Адрес месторасположения объекта (номер корпуса)	Площадь, м²
Актальный зал	СПб, Миргородская ул. д. 24-28	252,0
Актальный зал	СПб, ул. Руставели д.33	250,0
Актальный зал	СПб. В.О. 5 линия д.28	77

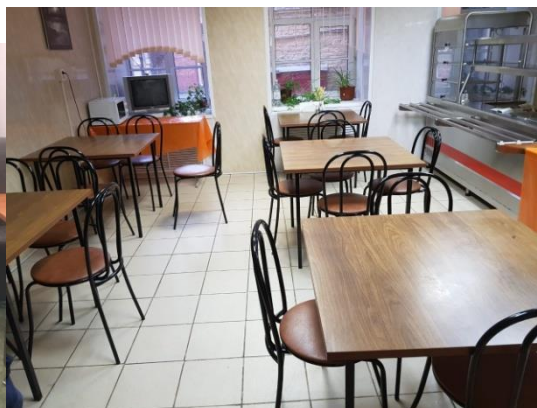
Информация о наличии библиотек, объектов питания (столовая, буфет, кафе) и охраны здоровья обучающихся (медицинский пункт):

	Адрес местонахождения	Площадь	Количество мест
Библиотека	СПб, Миргородская ул. д. 24-28	205,5	40
	СПб, ул. Руставели д.33	224,3	40
	СПб. В.О. 5 линия д.28	75,2	12
Столовая / буфет / кафе	СПб, Миргородская ул. д. 24-28	311,44	140
	СПб, ул. Руставели д.33	253,56	126
	СПб. В.О. 5 линия д.28	49	20
Медицинский пункт	СПб, Миргородская ул. д. 24-28	23,8	-
	СПб, ул. Руставели д.33	44,6	-
	СПб. В.О. 5 линия д.28	29,1	-

Краткое описание объектов питания и охраны здоровья обучающихся и фотографии;



Столовая-Руставели



Столовая - В.О.



Кафе-Миргородская



Мед.кабинет В.О.



Мед.кабинет -Руставели



Миргородская

Информация о наличии объектов спорта:

Вид объекта спорта (спортивного сооружения) (зал, площадка, стадион и др.)	Адрес месторасположения объекта (номер корпуса)	Площадь, м ²
Спортивный зал	СПб, Миргородская ул. д. 24-28	940,9
Спортивный зал	СПб, ул. Руставели д.33	412,1
Тренажерный зал	СПб. В.О. 5 линия д.28	87

Краткое описание объектов спорта и фотографии;



Руставели д.33

Миргородская

В.О.

Информация о наличии материально-технических условий, обеспечивающих возможность беспрепятственного доступа поступающих с ограниченными возможностями здоровья и (или) инвалидов в аудитории, туалетные и другие помещения, а также их пребывания (в том числе наличие пандусов, подъёмников, поручней, расширенных дверных проёмов;

Описание информации о доступности корпусов Академии для всех категорий инвалидов, в том числе и из числа посетителей (родителей):

Адрес корпуса	Категория инвалидов для которых в Академии предоставляется услуги	Подробное описание расположения объектов помощи и подходов к ним	Ответственный по вопросам обеспечения доступности и организацию работы по обеспечению доступности (Ф.И.О. и номер телефона)
СПб, Миргородская ул. д. 24-28	1 кат. Ребенок инвалид. 2 кат. Инвалид с детства (2 группа 3 группа)	Ближайшая ст. м. «пл. Александра Невского». расстояние до объекта от метро 820 м. время движения (пешком) 10 мин. наличие адаптированного пассажирского транспорта к объекту нет. Ближайшая остановка – ул.Исполкомская Автобусы: 65,191,27,24 (низкопольные автобусы оборудованы откидными / выдвигаемыми аппарелями, для удобства инвалидов передвигающиеся на креслах-колясках). Троллейбус: 1,16,22,33 расстояние до объекта от остановки транспорта 440 м.время движения (пешком) 5 мин. наличие выделенного от проезжей части пешеходного пути (да, нет), Перекрестки: регулируемые, со звуковой сигнализацией, таймером; Информация на пути следования к объекту: акустическая, тактильная, визуальная; нет Перепады высоты на пути: есть, (дорожные	Пластун Олег Юрьевич (717-55-39)

		<p>бордюры высотой до 10 см.). Их обустройство для инвалидов на коляске: да, (На пешеходных переходах предусмотрено занижение бордюрного камня) Пандус (наружный)-нет</p> <p>Входная зона (Тактильные средства для кат С)</p>	
<p>СПб, ул. Руставели д.33</p>	<p>1 кат. Ребенок инвалид. 2 кат. Инвалид с детства (2 группа 3 группа</p>	<p>Путь следования к объекту пассажирским транспортом(описать маршрут движения с использованием пассажирского транспорта) Ближайшая ст. м. «пл. Академическая». расстояние до объекта от метро 2,8 км. время движения (пешком) 33 мин. наличие адаптированного пассажирского транспорта к объекту да. Путь к объекту от ближайшей остановки пассажирского транспорта: Ближайшая остановка –ул.Руставели Автобусы: 176,61 расстояние до объекта от остановки транспорта 1 км. время движения (пешком) 12 мин.) (низкопольные автобусы оборудованы откидными / выдвигаемыми аппарелями, для удобства инвалидов передвигающиеся на креслах-колясках). Троллейбус: 38</p>	<p>Пластун Олег Юрьевич (717-55-39)</p>

		<p>(расстояние до объекта от остановки транспорта 1,9 км. время движения (пешком) 23 мин.) Трамвай: 51,57,100 расстояние до объекта от остановки транспорта 330м. время движения (пешком) 4мин.) расстояние до объекта от остановки транспорта 1 км. 1,9км.330 м время движения (пешком) 12 мин.23 мин.4 мин наличие выделенного от проезжей части пешеходного пути (да, нет), Перекрестки: регулируемые, со звуковой сигнализацией, таймером; Информация на пути следования к объекту: акустическая, тактильная, визуальная; нет Перепады высоты на пути: есть, (описать – дорожные бордюры высотой до 10 см.). Их обустройство для инвалидов на коляске: да, (На пешеходных переходах предусмотрено занижение бордюрного камня) Пандус (наружный) Входная зона (Тактильные средства для кат С)</p>	
СПб. В.О. 5 линия д.28	<p>1 кат. Ребенок инвалид. 2 кат. Инвалид с детства</p>	<p>Только пешком от ст.м.Василеостровская. От остановки 8-я и 9-я линия В.О.расстояние до объекта от остановки транспорта</p>	

	(2 группа 3 группа)	ст.м. Василеостровская 350 м От остановки 8-я и 9-я линия В.О. 500 м время движения (пешком) 5-6 мин наличие выделенного от проезжей части пешеходного пути(нет) Перекрестки: нерегулируемые; регулируемые, со звуковой сигнализацией, таймером; нет Информация на пути следования к объекту: акустическая, тактильная, визуальная; нет Перепады высоты на пути: есть, нет (спуск и подъем 4 см) Их обустройство для инвалидов на коляске: нет Пандус –нет Входная зона (Тактильные средства для кат С)	Пластун Олег Юрьевич (717-55-39)
--	------------------------	---	---



Руставели д.33

В.О. 5 линия д.28

Миргородская д.24-28

Руставели д.33

Перечень электронных ресурсов, к которым обеспечивается доступ обучающихся;

Ссылки на ресурсы в интернете:

Министерство образования и науки Российской Федерации;

www.минобрнауки.рф

Федеральный портал «Российское образование»;

<http://www.edu.ru/>

Информационная система «Единое окно доступа к образовательным ресурсам»;

<http://window.edu.ru/>

Единая коллекция цифровых образовательных ресурсов;

<http://school-collection.edu.ru/catalog/>

Федеральный центр информационно-образовательных ресурсов;

<http://fcior.edu.ru/>

Электронные библиотечные системы и ресурсы;

<http://znanium.com/>

Информационный ресурс библиотеки ОО;

<http://golubovagon.ru/index.php?do=static&page=elektronresurs>

Ссылка на дистанционный портал ОО;

<https://agp.edu.ru/>

Ссылки на другие сайты, принадлежащие ОО.